

244.08.ORB / 244.08.ORT


DT STUDIO

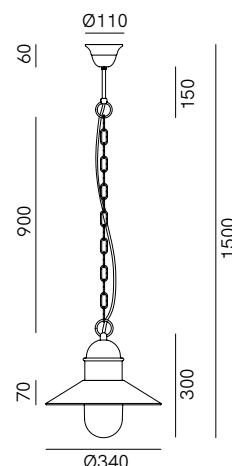
Artigianalità e ricerca dei materiali si fondono con le più recenti tecniche d'illuminazione dando vita alla collezione di lampade da esterni Borgo. Realizzate in rame e ottone anticato, pali da giardino, sospensioni e applique hanno forme d'ispirazione classica, sapientemente rivisitate in chiave contemporanea. Tutti i modelli sono disponibili con vetro trasparente o bianco.

*Craftsmanship and research into materials are combined with the latest lighting techniques to create the Borgo collection of outdoor lamps. Made of antique copper and brass, garden lamps, pendant lamps and wall lamps have traditionally inspired shapes, skilfully given a contemporary twist. All models are available with transparent glass or white glass.*



## SPECIFICHE TECNICHE | TECHNICAL DATA

<b>Tipologia   Type</b>	sospensione   <i>pendant</i>
<b>Ambiente   Environment</b>	outdoor
<b>Materiali   Materials</b>	Ottone - rame - vetro   <i>Brass - copper - glass</i>
<b>Fonte luminosa   Light source</b>	1 x Max 15W LED E27 (non inclusa   not included)
<b>Tensione   Voltage</b>	240 Vac 50-60 Hz
<b>Dimmerazione   Dimming</b>	Taglio di fase IGBT / TRIAC   <i>Phase cut IGBT / TRIAC</i>
<b>Scatole   Boxes</b>	1
<b>Volume totale   Total volume</b>	0,043 m <sup>3</sup>
<b>Peso lordo   Gross weight</b>	4 kg
<b>Certificazioni   Certifications</b>	CE EAC  IP44



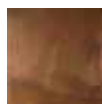
## FINITURE | FINISHES

### Montatura | *Frame*



**O**  
Ottone Anticato  
*Antique Brass*

### Testa | *Shade*



**R**  
Rame Anticato  
*Antique Copper*

### Vetro | *Glass*



**B**  
Bianco  
*White*



**T**  
Trasparente  
*Transparent*