

225.07.ORB / 225.07.ORT


DT STUDIO

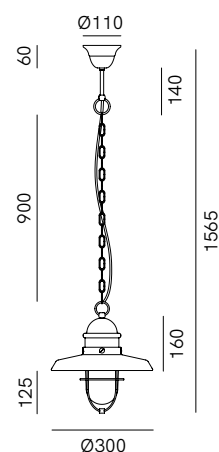
Come suggerisce il nome, le lampade della collezione Patio sono pensate per l'uso esterno. Realizzate in rame e ottone antichato, hanno un design sobrio caratterizzato da una lavorazione ricercata. In versione sospesa, plafoniera o applique, Patio si configura come un elemento decorativo dall'alta funzionalità tecnica.

*As the name suggests, the lamps in the Patio collection are designed for outdoor lighting. Made of antique copper and brass, they have a sober design featuring refined workmanship. In a pendant lamp, ceiling lamp or wall lamp version, Patio is a decorative element with state-of-the-art functionality.*



## SPECIFICHE TECNICHE | TECHNICAL DATA

<b>Tipologia   Type</b>	sospensione   pendant
<b>Ambiente   Environment</b>	outdoor
<b>Materiali   Materials</b>	Ottone - rame - vetro   Brass - copper - glass
<b>Fonte luminosa   Light source</b>	1 x Max 15W LED E27 (non inclusa   not included)
<b>Tensione   Voltage</b>	240 Vac 50-60 Hz
<b>Dimmerazione   Dimming</b>	Taglio di fase IGBT / TRIAC   Phase cut IGBT / TRIAC
<b>Scatole   Boxes</b>	1
<b>Volume totale   Total volume</b>	0,043 m <sup>3</sup>
<b>Peso lordo   Gross weight</b>	4 kg
<b>Certificazioni   Certifications</b>	CE EAC  IP44



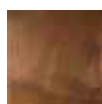
## FINITURE | FINISHES

### Montatura | Frame



**O**  
Ottone Antichato  
Antique Brass

### Testa | Shade



**R**  
Rame Antichato  
Antique Copper

### Vetro | Glass



**B**  
Bianco  
White



**T**  
Trasparente  
Transparent