


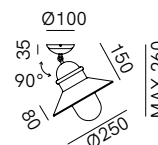
Artigianalità e ricerca dei materiali si fondono con le più recenti tecniche d'illuminazione dando vita alla collezione di lampade da esterni Borgo. Realizzate in rame e ottone anticato, pali da giardino, sospensioni e applique hanno forme d'ispirazione classica, sapientemente rivisitate in chiave contemporanea. Tutti i modelli sono disponibili con vetro trasparente o bianco.

*Craftsmanship and research into materials are combined with the latest lighting techniques to create the Borgo collection of outdoor lamps. Made of antique copper and brass, garden lamps, pendant lamps and wall lamps have traditionally inspired shapes, skilfully given a contemporary twist. All models are available with transparent glass or white glass.*



### SPECIFICHE TECNICHE | TECHNICAL DATA

<b>Tipologia   Type</b>	soffitto   ceiling
<b>Ambiente   Environment</b>	outdoor
<b>Materiali   Materials</b>	Ottone - rame - vetro   Brass - copper - glass
<b>Fonte luminosa   Light source</b>	1 x Max 15W LED E27 (non inclusa   not included)
<b>Tensione   Voltage</b>	240 Vac 50-60 Hz
<b>Dimmerazione   Dimming</b>	Taglio di fase IGBT / TRIAC   Phase cut IGBT / TRIAC
<b>Scatole   Boxes</b>	1
<b>Volume totale   Total volume</b>	0,060 m <sup>3</sup>
<b>Peso lordo   Gross weight</b>	3 kg
<b>Certificazioni   Certifications</b>	CE ENEC  IP43



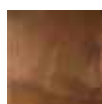
### FINITURE | FINISHES

#### Montatura | Frame



**O**  
Ottone Anticato  
Antique Brass

#### Testa | Shade



**R**  
Rame Anticato  
Antique Copper

#### Vetro | Glass



**B**  
Bianco  
White



**T**  
Trasparente  
Transparent